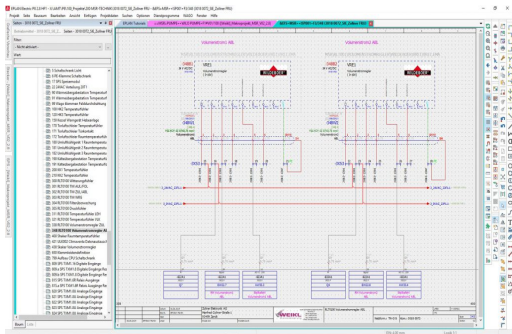


EPM Elektro-Projekt Mittweida GmbH ist als innovativer Systemlieferant für anschlussfertige Maschinen- und Anlagensteuerungen ein renommierter Partner für viele Industriezweige. Wir projektieren und fertigen komplette elektrische Schaltanlagen für alle Branchen und entwickeln Softwarelösungen nach Maß für namhafte Kunden weltweit.

Auch als Ausbildungsbetrieb sind wir seit vielen Jahren sehr erfolgreich engagiert, aktuell bilden wir in unserem Unternehmen 14 Azubis in verschiedenen Berufen aus.



Azubi zum Elektroniker/in für Automatisierungstechnik (m/w/d)

Ausbildungsvoraussetzungen:

- ein guter Mittlerer Schulabschluss oder Abitur
- In Mathematik, Physik sowie Informatik/Technik gute bis sehr gute Noten
- handwerkliches Geschick
- technisches Verständnis, koordiniertes und konzentriertes Arbeiten
- Zuverlässigkeit, Lernbereitschaft, Motivation und Teamfähigkeit sind wichtig
- Umsicht und Sorgfalt (da z.B. auch Arbeit mit elektr. Strom)

Ausbildungsverlauf:

- Die Ausbildung dauert 3,5 Jahre
- duale Ausbildung in Ausbildungsbetrieb und in Berufsschule sowie bei externen Bildungsträgern (z.B. Bildungswerkstatt Chemnitz)
- Zu den Ausbildungsinhalten gehören u.a.:
 - Montieren, Konfigurieren und Anschließen von elektr. Funktionen und Systemen



- Programmieren von Speicherprogrammierbare Steuerungen (SPS)
- Analysieren von Funktionszusammenhängen sowie Prozessabläufe von automatisierten Systemen
- Betriebliche und technische Kommunikation
- Bedienen bzw. Warten von Automatisierungssystemen und Instandhaltung
- Störungen mithilfe von Testsoftware u. Diagnosesystemen lokalisieren, analysieren und beheben
- Geschäftsprozesse und Qualitätssicherungssystemen im Einsatzgebiet

Perspektive:

- Ausbildung in einem regionalen Unternehmen, ohne Schichtarbeit und ohne Montagen außerhalb des Betriebes
- Nach der Ausbildung beabsichtigen wir all unsere Azubis, die gute Leistungen während der Ausbildung gezeigt haben und die Abschlussprüfung bestehen, zu übernehmen
- Viele Entwicklungs- und Qualifizierungsmöglichkeiten im Unternehmen bis hin zum Projektleiter in der Elektrokonstruktion oder Eigenverantwortliches Arbeiten an SPS- und Visualisierungsprojekten
- Optional: Kennenlernen anderer Kulturen und Länder bei weltweiten Inbetriebnahmen der Schaltschränke bei unseren weltweiten Kunden vor Ort

Wenn Du eine fachlich anspruchsvolle, interessante und vielseitige Aufgabe mit hoher Eigenverantwortlichkeit und Selbstständigkeit suchst, dann sende uns bitte deine vollständigen Bewerbungsunterlagen zu.

Eine Ferienarbeit oder ein Schnupperpraktikum zum gemeinsamen Kennenlernen sind bei freien Kapazitäten gern möglich. 😊

Kontakt:

EPM Elektro-Projekt Mittweida GmbH

Badstraße 26

09669 Frankenberg

Email: bewerbung@epm-mittweida.de

Tel.: 0 37 206 - 88758 – 0 / Fax: 0 37 206 - 88758 – 19

Internet: www.epm-mittweida.de